



大津瀬田で地元にも密着して約50年、2000棟以上の実績！心地よい住まいを実現します。

3LDK+4LDKの  
完全分離型二世帯住宅

# 二世帯住宅 完成見学会

10/ **14** 土 **15** 日

OPEN 10:00 ▶ CLOSE 17:00

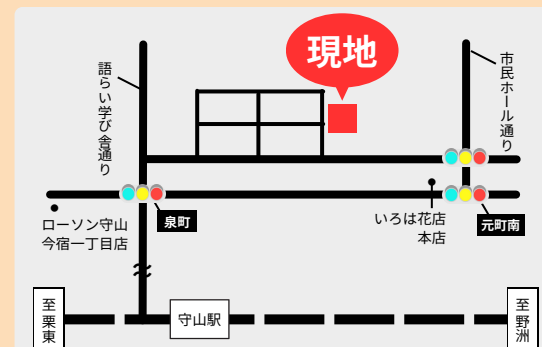


家事や育児をサポートしあえる程よい距離感を  
保ちつつ、互いのプライバシーを確保した  
完全分離型二世帯住宅。

GOOGLE  
MAP



ご予約は  
こちら



詳しくは弊社スタッフまで！

**株式会社 久木野工務店**



**0120-161-370**

〒520-2152 滋賀県大津市月輪一丁目5-1 ◆TEL/077-545-1886 ◆E-mail / info@kukino.co.jp

株式会社 久木野工務店

<http://www.kukino.co.jp>



# 完成見学会 見どころポイント point

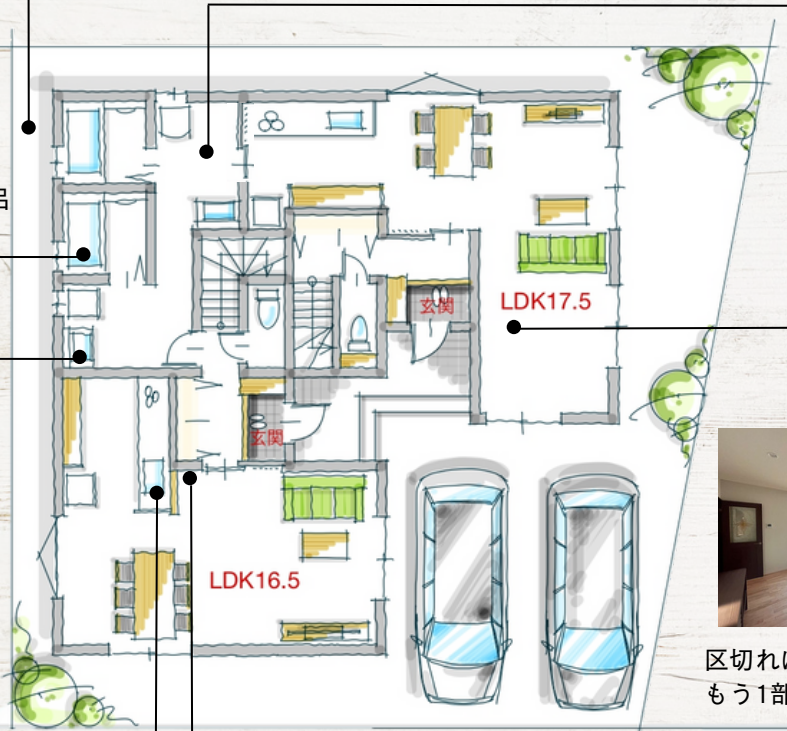
1F

太陽光+オール電化の  
省エネ設計

お手入れの簡単な  
クリナップのお風呂



お洒落な  
造作洗面化粧台



使い勝手の良い  
タッチレス水栓



インターフォンや  
スイッチをまとめた  
スイッチニッチ



広々とした洗面脱衣室兼  
物干しスペース

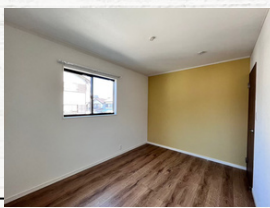
2F



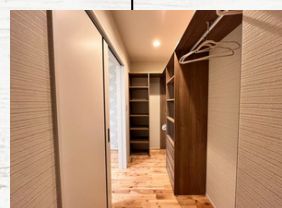
区切れば将来的には1階に  
もう1部屋とすることも可能



二階の各部屋には、  
たっぷりの  
クローゼット付



各部屋  
雰囲気の異なる  
アクセントクロスを採用



洋服以外にも  
片づけやすい  
ウォークイン  
クローゼット

メンテナンス性も優れた  
落ち着いたグリーンの金属サイディング

※写真はイメージです。

**株式会社 久木野工務店**

0120-161-370

〒520-2152 滋賀県大津市月輪一丁目5-1 ◆TEL/077-545-1886 ◆E-mail/info@kukino.co.jp

**売却物件 募集中**

査定無料 自社買取 秘密主義

<p><b>草津市</b> 東矢倉2丁目</p> <p><b>JR南草津駅</b> 徒歩約11分!</p> <p>土地価格 <b>2,945</b>万円</p> <p>●土地面積 139.11㎡(約42.08坪)</p> <p>JR南草津駅.....徒歩約11分 矢倉幼稚園.....徒歩約10分 矢倉小学校.....徒歩約6分</p> <p>【物件概要】●所在地/草津市東矢倉2丁目●販売区域画/1区画●地目/宅地●都市計画/市街化区域●用途地域/第1種中高層住居専用地域●建ぺい率60%●容積率200%●道路/市道6m●取引形態/売主●建築条件付</p> <p>アクセス マップ</p>	<p><b>大津市</b> 大萱4丁目</p> <p><b>51号地</b></p> <p>土地価格 <b>1,826</b>万円</p> <p>●土地面積 126.32㎡(約38.21坪)</p> <p>JR南草津駅.....徒歩約16分 瀬田北小学校.....徒歩約15分 瀬田北小学校.....徒歩約17分</p> <p>【物件概要】●所在地/大津市大萱4丁目●交通/JR琵琶湖線瀬田駅徒歩約16分●地目/宅地●都市計画/市街化区域●用途地域/第1種住居地域●道路/市道 幅員/6m●総区画数/47区画●建ぺい率60%●容積率/200%●設備/大版ガス電気(セラヴィ仕様の場合)、電気小売事業者(ROOFTOP仕様の場合)、都市ガス、市水道、公共下水●取引形態/売主●建築条件付</p> <p>アクセス マップ</p>	<p><b>大津市</b> 大將軍3丁目</p> <p><b>一戸建</b></p> <p>販売価格 <b>3,980</b>万円</p> <p>●土地面積 110.44㎡(約33.4坪) ●建物面積 94.92㎡(約28.71坪)</p> <p>JR南草津駅.....徒歩約11分 瀬田北小学校.....徒歩約6分 瀬田北小学校.....徒歩約9分</p> <p>【物件概要】●所在地/大津市大將軍3丁目●交通/JR琵琶湖線「瀬田駅」徒歩約11分●地目/宅地●土地面積/110.44㎡(約33.4坪)●延床面積/94.92㎡(約28.71坪)●都市計画/市街化区域●用途地域/第一種住居地域●建ぺい率/60%●容積率/200%●幅員約6m●設備/関西電力、市水道、公共下水、都市ガス●築年月/2018年10月●現況/空家●引渡時期/相談●専任</p> <p>おすすめポイント ●駐車2台可 ●3LDKロフト付 ●美宅 ●ウッドデッキ付 ●オール電化 ●照明、エアコン、カーテン付 ●築浅</p> <p>アクセス マップ</p>
---	--	--